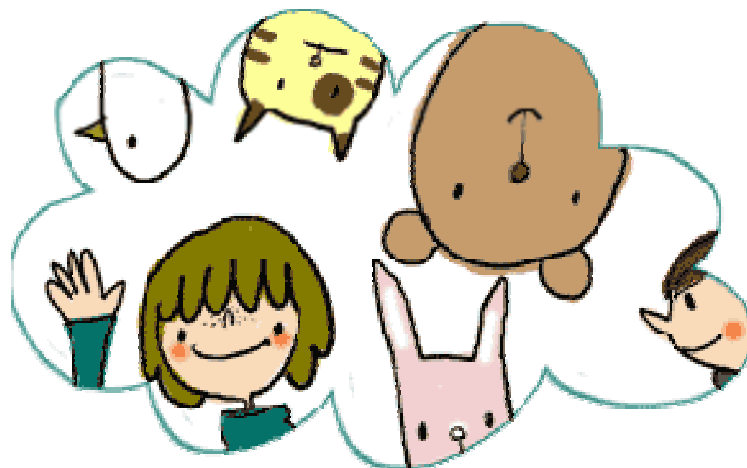


H25.7.3～

# 『らぽーる 広場』



場 所： ラポール ブルーミング 食堂

四日市市別名3-3-10（垂坂山ブルーミングハウス向かい側）

電話 059（329）7531

開放日：H25年7月3日（水）よりスタート！

毎週水曜日（看板で掲示します。）

時 間：午前中 9時から11時まで

午後 1時から 5時まで

『らぽーる広場』でのお約束～

1. 施設内外で、挨拶をしましょう！！
2. 飲食物の持ち込みOKです。
3. 自分のごみは、必ず持ち帰り。
4. 使った後の、片付け、整理、整頓、お願いします。
5. 商談・勧誘の類は、お断りです。
6. 解らないこと、提案は、お気軽に施設へ。