

四日市福祉会だより 6月号

こんにちは、垂坂山フルーミングハウスです！！
少しずつ暑くなってきましたが、職員、利用者ともに毎日元気
いっぱい過ごしています ✨
先月はレクリエーションで段ボールを使った兜づくりを行ったり、フ
ライングディスク大会にも参加しました！今年も芸術文化祭に
作品を出すので入選できるよう応援よろしくお願いします！

縫い作業頑
張ってます！！

みんなで兜を
作ったよ！！

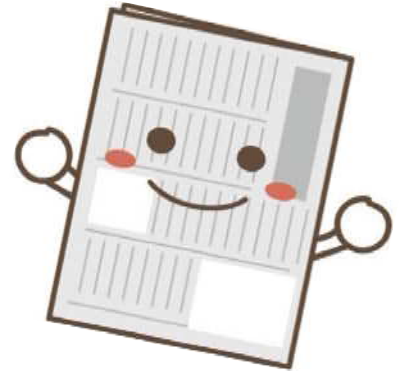
～利用者作品～



6月

かすみヶ浦フルーミングハウス

そろそろ梅雨入りも近いようですかいかがお過ごし
でしょうか。さて、かすみヶ浦フルーミングハウス
では、一つひとつの思い出をいつでも見られるよう
にと壁新聞づくりを行いました☆<…



手慣れた手つきで一枚一枚
丁寧に切っていきます！！



完成した壁新聞を見つけ、
早速、自分が写っているか
探している利用者さんの姿
が見られました😊🌟



酷暑の兆し



今日も納期と格闘中



遂に本日(6月13日) 作業場の温度計が
30°Cを指し示し、梅雨をスッ飛ばして
フランチ・スプリングに夏が襲来しました☆
そんな事など知る由もなく、容赦なく私たちに
襲い掛かってくるのが我々の最強の敵
の納う期き です。

ロット作業・流れ作業織り交ぜて進める事で
効率よく打ち倒して毎日乗り切っています♪

フランチ・スプリング

2024
序暑

【イベント】モルツク練習



4/27

昨年ラポール内で一世を風靡したス
ポーツ【モルツク】の練習&選考会を
行いました。今年の11月に行われる
三重県知的障害者福祉協会主催のモ
ルツク大会にラポールは昨年から引
き続き参加する予定です。昨年は惜し
くも優勝を逃してしまっただので今年
こそは優勝旗をラポールに掲げたい
と皆さん意気込んでいます！

【稼働日】壁面そうじ



5/18

施設の裏にひっそりと佇む場所がブ
ルーミングにはあることをご存じで
しょうか？そこには、日ごろ散歩やス
ポーツなどで利用をしているグラン
ドがあります。今回そのグラウンドの壁
面に大きな絵を描いて映えるグラン
ドを作ろう！と計画をしています。そ
の準備段階として壁面の汚れを高圧
洗浄機できれいになりました。今後どの
ように変化していくかお楽しみに♪

【日常】夏の気配…



5/25

桜が散り緑が生い茂って…と思えば
もう気温が30℃超えの日が見られる
ようになってきました。梅雨入りの発
表は未だなく、先に夏がやってきたよ
うに感じ、外へ出るのが億劫になる日
も：ラポールでも療育活動や稼働日
などで屋外の作業や運動を行なうこ
とが多いので暑さ対策をしつかりと
して皆さんの健康を守っていきます。

【日常】ラポール農園



6/12

昨年も行ったラポール農園。今年はさ
らに規模を大きくして沢山の野菜を
育てています。トマトやカボチャとい
った夏野菜からバジルやトウガラシ
など少し変わったものまで育ててお
り、トマトがそろそろ収穫できそうな
ほどに成長してきました。他の野菜も
すくすく育っており、収穫できるのが
今から楽しみです。

つうきん 6月号

つうきんのゴールデンウィークの様子です。

5月3日 おやつでケーキを食べました。



5月4日 夕食でピザを食べました。



ゴールデンウィーク中イベントが続いた事で利用者さんはとても楽しんでおられました。

最後は、皆さんで
「こいのぼり」を歌いました！



素敵な歌声に
皆さん聞き惚れていました

5月4日 音楽鑑賞会

～ローゼンシュトラウス様より～



グループホームの

ゴールデンウィーク

5月5日

ワールド・ドリームサーカス
in 津



久しぶりの行事での外出☆
大迫力のサーカスに
皆さん大興奮！！



Blooming 阿倉川 SS

毎週楽しみに
しています



6月



☆お茶会の様子☆
毎週金曜日は利用者さん皆で
お茶会を開催しています☆
たくさん働いた一週間の最後の日
コーヒーとおやつで疲れを癒します...
今日は、フリンとコーヒー☆
おいしくいただきます!
また来週も頑張りましょうね☆



☆ばんカフェのサンドイッチ販売中☆
垂坂山本店のパンを使用。
おもに午前中に作成し店頭並びます。
クーペを使ったサーモンサンド、
地元四九の市の卵屋さんから仕入れる、
新鮮な卵を使ったたまごサンド。
定番のツナキュウリ、ホットドック。
品切れの際はご了承下さいませ。
皆様のお越しをお待ちしています♪





〔法人本部〕

指定障害者支援施設 垂坂山ブルーミングハウス [生活介護・施設入所支援]
G&Cホームブルーミング/G&Cホームつうきん [共同生活援助(グループホーム)]
〒510-0007三重県四日市市別名3丁目3-10 TEL059-331-8660 Fax059-331-3371
Mail info@blooming.or.jp HP <https://www.blooming.or.jp/>

多機能型障害福祉サービス事業所

かすみヶ浦ブルーミングハウス [生活介護・就労継続支援B型]
〒510-0013三重県四日市市富士町8-5 TEL059-330-0327 Fax059-330-0328
Mail kasumi-depo@blooming.or.jp

多機能型障害福祉サービス事業所

ブランチスプリング [生活介護・就労継続支援B型]
〒510-0007三重県四日市市別名3丁目2-12 TEL059-336-5022 Fax059-336-5032
Mail branch-info@blooming.or.jp

多機能型障害福祉サービス事業所

ブルーミング阿倉川ss [生活介護・就労継続支援B型]
〒510-0803三重県四日市市阿倉川8-7 TEL059-332-1145 Fax059-336-5723
Mail akuragawa-ss@blooming.or.jp

多機能型障害福祉サービス事業所

ラポールブルーミング [生活介護・放課後等デイサービス(休止中)]
〒510-0012三重県四日市市羽津乙129-2 TEL059-329-7531 Fax059-329-7532
Mail rapport@blooming.or.jp

相談事業所 ブルーム

〒510-0007三重県四日市市別名3丁目2-12 TEL059-329-5657 Fax059-329-5658
Mail bloom@blooming.or.jp

法人理念

